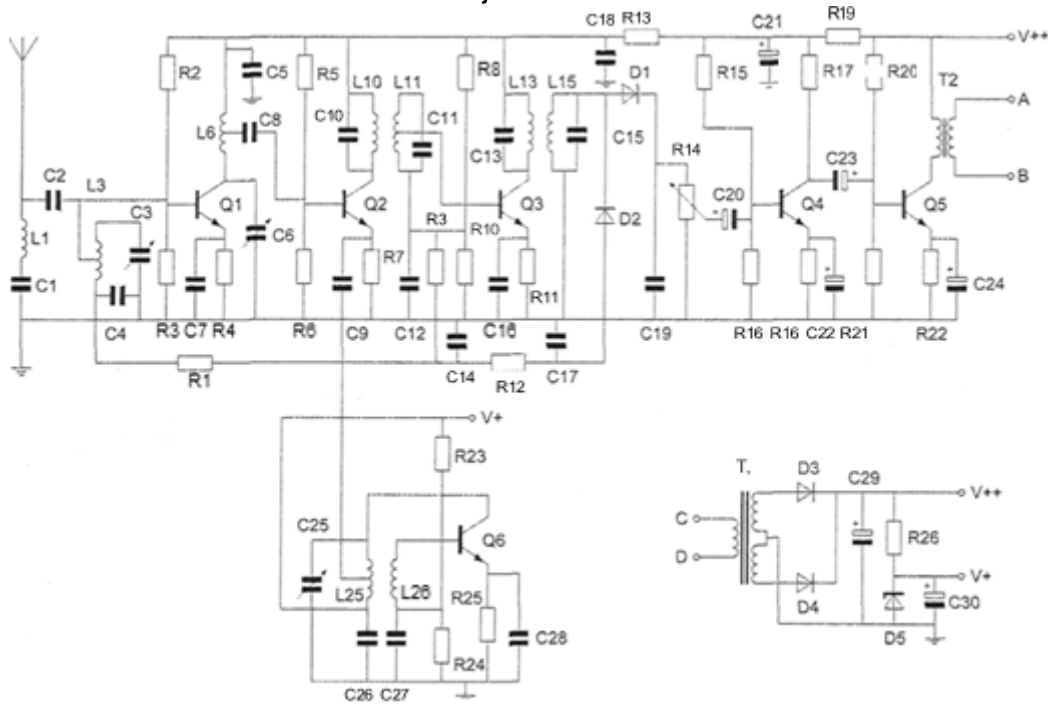


20200108 Novice Antw

01

De condensatoren C22 en C24 zijn:



- a **elektrolytische condensatoren** >>>>
- b keramische condensatoren
- c polyestercondensatoren

02

In netvoedingen moet de aarddraad van het netsnoer worden verbonden met het metalen chassis.

Hierdoor zal in alle gevallen dat er een fout in de voeding optreedt:

- a de netveiligheid aanspreken
- b de aardlekschakelaar aanspreken
- c **het chassis geen hoge spanning ten opzichte van aarde krijgen** >>>>

03

Een antenne straalt in het horizontale vlak gelijkmatig in alle richtingen.

Dit kan zijn een:

- a horizontaal opgestelde yagi-antenne
- b **vertikaal opgestelde middegevoede dipool** >>>>
- c horizontaal opgestelde middegevoede dipool

04

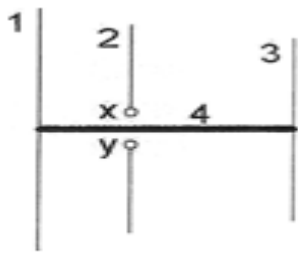
De bandbreedte van een FM-ontvanger wordt bepaald door:

- a de oscillatorkring
- b **het mf-filter** >>>>
- c de antennekring

20200108 Novice Antw

05

Op de ontwerpfrequentie zal deze yagi-antenne de meeste energie uitzenden naar:



x en y = voedingspunten

- a rechts >>>>>
- b boven
- c links

06

Een zender, welke werkt in de band 144-148 MHz en 100 watt kan leveren, wordt te koop aangeboden.

Mag een radiozendamateur met een N-registratie deze apparatuur gebruiken?

- a alleen als de niet toegestane frequenties zijn geblokkeerd
- b ja, mits hij zich aan de gebruikersbepalingen houdt >>>>>
- c alleen als de eindtrap is gedemonteerd

07

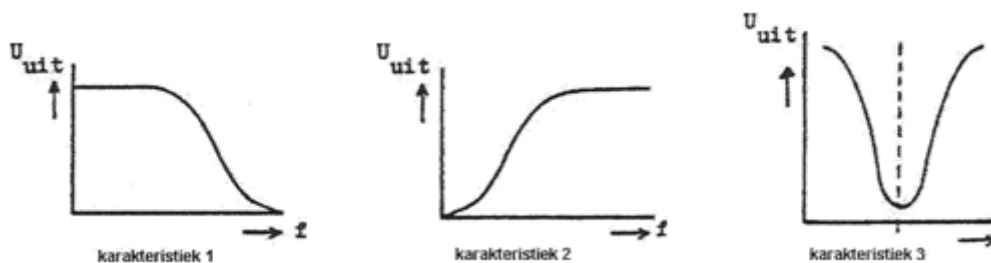
Een wisselspanning heeft een frequentie van 50 Hz.

De momentele waarde is per seconde:

- a 25x positief en 25x negatief
- b 50x positief en 50x negatief >>>>>
- c 100x positief en 100x negatief

08

Welke karakteristiek behoort bij een bandsperfilter?

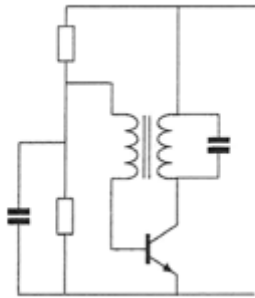


- a karakteristiek 1
- b karakteristiek 3 >>>>>
- c karakteristiek 2

20200108 Novice Antw

09

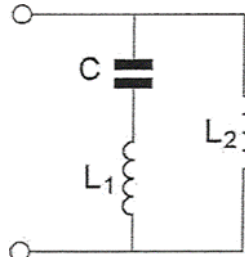
De schakeling stelt voor:



- a een mengtrap
- b een versterkertrap
- c een oscillator >>>>

10

Deze L-C schakeling heeft:



- a alleen een parallelresonantiefrequentie
- b zowel een parallel- als een serieresonantiefrequentie >>>>
- c alleen een serieresonantiefrequentie

11

Een gebruikelijke waarde voor een variabele condensator is:

- a 100 picofarad >>>>
- b 10 nanofarad
- c 1 microfarad

12

Voor een 2-meter FM-zender geldt:

- a de modulator moduleert de eindtrap
- b de vermenigvuldigtrap stuurt de oscillator
- c de oscillator stuurt de eerste vermenigvuldigtrap >>>>

20200108 Novice Antw

13

Door een weerstand loopt een stroom.

Hierdoor ontstaat over deze weerstand een spanning van 12 volt.

De stroom wordt vier maal zo groot gemaakt.

De spanning wordt dan:

- a 3 V
- b 24 V
- c 48 V >>>>>

14

Een zonnevlekkencyclus duurt gemiddeld:

- a 17 jaar
- b 5 jaar
- c 11 jaar >>>>>

15

Op het vaste adres van de geregistreerde radiozendamateurlaat het amateurstation zodanig opgesteld dat door het indrukken van de microfoonschakelaar de zender in bedrijf komt.

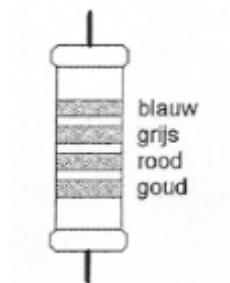
De radiozendamateurlaat is niet aanwezig.

Wat is juist?

- a dit is toegestaan als het bewijs van registratie aanwezig is
- b dit is in strijd met de voorschriften en beperkingen >>>>>
- c de radiozendamateurlaat handelt correct als hij aan z'n huisgenoten heeft verteld dat niemand aan het amateurstation mag komen

16

De waarde van deze weerstand is:



- a 2,8 MΩ
- b 6,8 KΩ >>>>>
- c 680 Ω

20200108 Novice Antw

17

Aan de antenne-ingang van een TV-ontvanger voor 50 MHz en hoger wordt een filter geplaatst om oversturing door een hf-amateurzender te voorkomen.

Dit moet zijn een:

- a bandsperfilter voor frequenties van 50 MHz tot 1000 MHz
- b laagdoorlaatfilter voor frequenties tot 30 MHz
- c **hoogdoorlaatfilter voor frequenties boven 50 MHz** >>>>

18

Een klein signaal wordt toegevoerd aan de ingang van een transistorschakeling.

Aan de uitgang ontstaat een gelijkvormig signaal met een grotere amplitude.

Dit effect heet:

- a **versterking** >>>>
- b modulatie
- c detectie

19

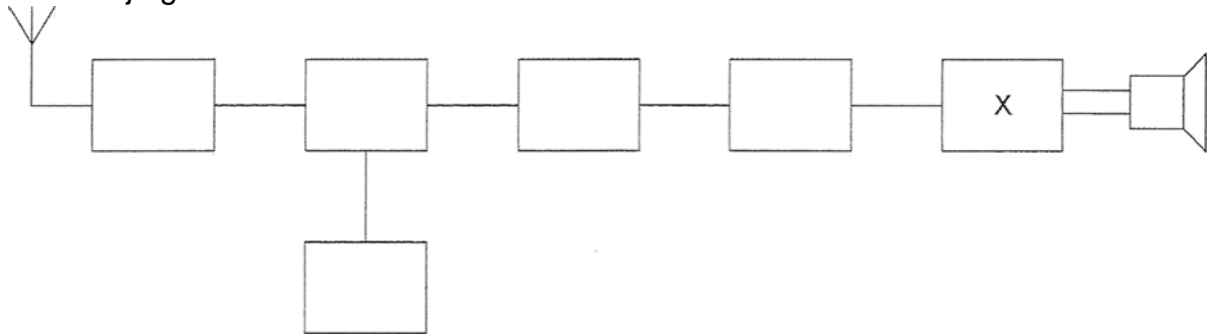
De hoogste werkelijke waarde van een 220 ohm 5% weerstand kan bedragen:

- a 209 Ω
- b **231 Ω** >>>>
- c 225 Ω

20

Dit is het blokschema van een ontvanger.

Het blokje gemerkt met X stelt voor de:



- a de oscillator
- b **de laagfrequentversterker** >>>>
- c de middenfrequentversterker

20200108 Novice Antw

21

Een zender is aangesloten op een kunstantenne (dummy load).
Het uitgangsvermogen van de zender wordt een factor 4 vergroot.
De uitgangsstroom wordt dan:

- a 4 maal zo groot
- b 16 maal zo groot
- c **2 maal zo groot** >>>>

22

Het woord "MOSFET" wordt volgens het voorgeschreven spellingalfabet gespeld als:

- a Mexico Ontario Santiago Fox Echo Tango
- b Martha Ontario Sierra Foxtrot Echo Texas
- c **Mike Oscar Sierra Foxtrot Echo Tango** >>>>

23

Een lokaal station in de AM-omroepband wordt 's-avonds onvervormd ontvangen.
Tegelijkertijd wordt op een nabijgelegen frequentie een veraf gelegen station met zo nu en dan ernstig vervormde modulatie ontvangen.
De meest waarschijnlijke oorzaak van deze vervorming is:

- a een fout in de zender
- b een plotselinge troposferische verstoring
- c **selectieve fading** >>>>

24

Bij een frequentie van 200 MHz behoort een golflengte van:

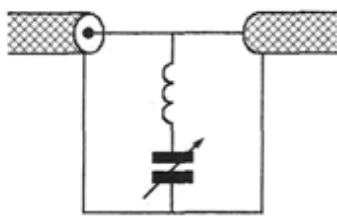
- a **1,5 meter** >>>>
- b 3 meter
- c 0,75 meter

20200108 Novice Antw

25

Ter voorkoming van oversturing van een TV-ontvanger door uitzendingen van een 2-meter zender, wordt in de antennekabel van de TV-ontvanger een filter geplaatst, afgestemd op 145 MHz.

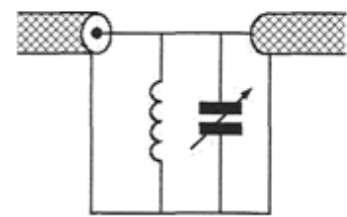
Het juiste schema is:



schema 1



schema 2



schema 3

- a schema 3
- b **schema 1** >>>>
- c schema 2

26

Een amateurzender veroorzaakt storing in een elektronisch orgel.

De oorzaak hiervan kan zijn:

- a de zender heeft een te grote bandbreedte
- b de zender straalt harmonischen uit
- c **in het orgel treedt ongewenste detectie op** >>>>

27

Twee gelijke condensatoren met waarde C worden parallel geschakeld.

De capaciteit van de parallelschakeling wordt:

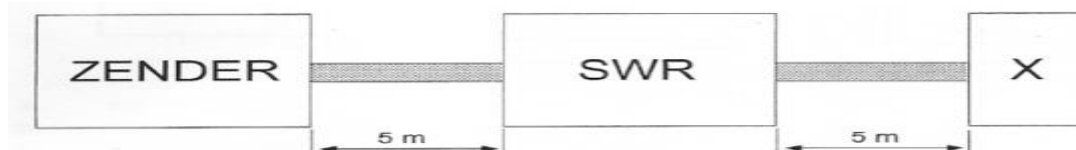
- a **2C** >>>>
- b 4C
- c 7C

28

Een 50Ω staandegolfmeter (SWR) is met 50Ω coaxkabels van elk 5 meter geschakeld tussen een zender en een belasting X.

Deze meter wijst 1 aan.

In X bevindt zich een:



- a kortsluiting
- b **weerstand** >>>>
- c open einde

20200108 Novice Antw

29

Bewering 1:

Een enkelzijbandzender met onderdrukte draaggolf wordt gemoduleerd met een spraaksignaal.

De klasse van uitzending is J3E.

Bewering 2:

Een FM-zender zendt datasignalen uit.

De klasse van uitzending is F1D.

Wat is juist?

- a alleen bewering 2
- b alleen bewering 1
- c **bewering 1 en bewering 2** >>>>

30

De middenfrequentversterker van een superheterodyne-ontvanger:

- a **bepaalt de selectiviteit van de ontvanger** >>>>
- b scheidt de modulatie van het hoogfrequentsignaal
- c scheidt de oscillator en de mengtrap van elkaar

31

Definitie zendvermogen:

Het door de direct met de antenne-inrichting te koppelen trap van het radiozendapparaat afgegeven gemiddeld vermogen. gerekend over een periode van de (... X ...) tjdens het maximum van de omhullende (Peak Envelope Power).

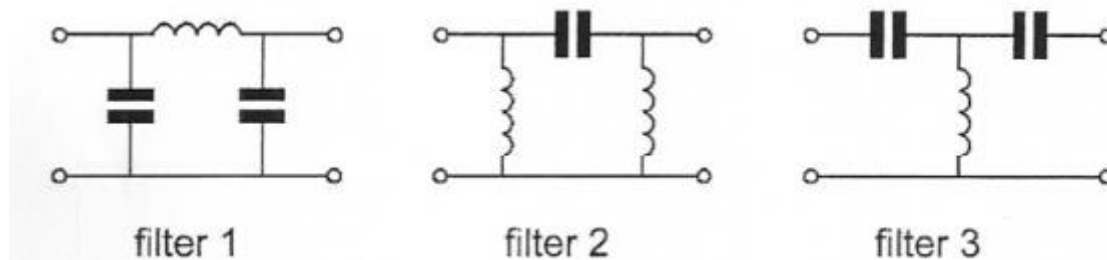
Op plaats [...X...] moet staan:

- a laagfrequente uitgangswisselspanning
- b hoogfrequente ingangswisselspanning
- c **hoogfrequente uitgangswisselspanning** >>>>

32

Er wordt storing ondervonden van de harmonischen van een amateurzender.

Om de storing op te heffen dient in de antennekabel bij de zender het volgende filter te worden opgenomen:

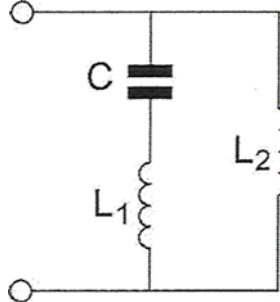


- a filter 3
- b **filter1** >>>>
- c filter 2

20200108 Novice Antw

33

De parallelresonantiefrequentie van deze schakeling wordt bepaald door:



- a C en L2
- b C en L1
- c **C en L1 en L2** >>>>

34

Lange afstand HF-signalen zijn veelal onderhevig aan fading.

Dit wordt in het algemeen veroorzaakt door:

- a veranderende demping van de atmosfeer
- b **veranderende trajecten van het signaal tussen zender en ontvanger** >>>>
- c veranderend zendvermogen

35

De afstand, waarover in de 2-meter band een verbinding gemaakt kan worden, wordt soms sterk vergroot door:

- a **buiging in luchtlagen van verschillende temperatuur** >>>>
- b veel stof in de lucht
- c een relatief hoog aantal zon-uren per dag

36

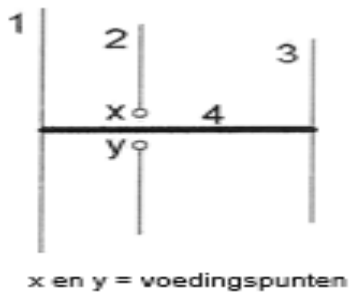
In een voedingsapparaat wordt de aangeboden netspanning omgezet naar een andere wisselspanning door:

- a het filter
- b **de transformator** >>>>
- c de gelijkrichter

20200108 Novice Antw

37

De gebruikelijke naam voor element nr. 2 van de yagi-antenne is:



- a director
- b **straler** >>>>
- c reflector

38

Bewering 1:

Een dubbelzijdig AM-zender wordt gemoduleerd met een spraaksignaal.

De klasse van uitzending is J3E.

Bewering 2:

Een FM-zender wordt gemoduleerd met een spraaksignaal.

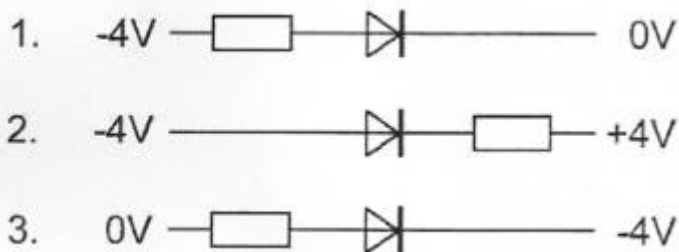
De klasse van uitzending is F3E.

Wat is juist?

- a alleen bewering 1
- b **alleen bewering 2** >>>>
- c bewering 1 en bewering 2

39

In welke schakeling geleidt de diode?



- a schakeling 2
- b **schakeling 3** >>>>
- c schakeling 1

20200108 Novice Antw

40

De radiozendamateur moet:

- a kunnen vaststellen met welk zendvermogen de zendingrichting werkt
- b in staat zijn vast te stellen dat het door de antenne uitgestraalde zendvermogen niet wordt overschreden
- c er voor zorgdragen dat het toegestane zendvermogen niet wordt overschreden >>